

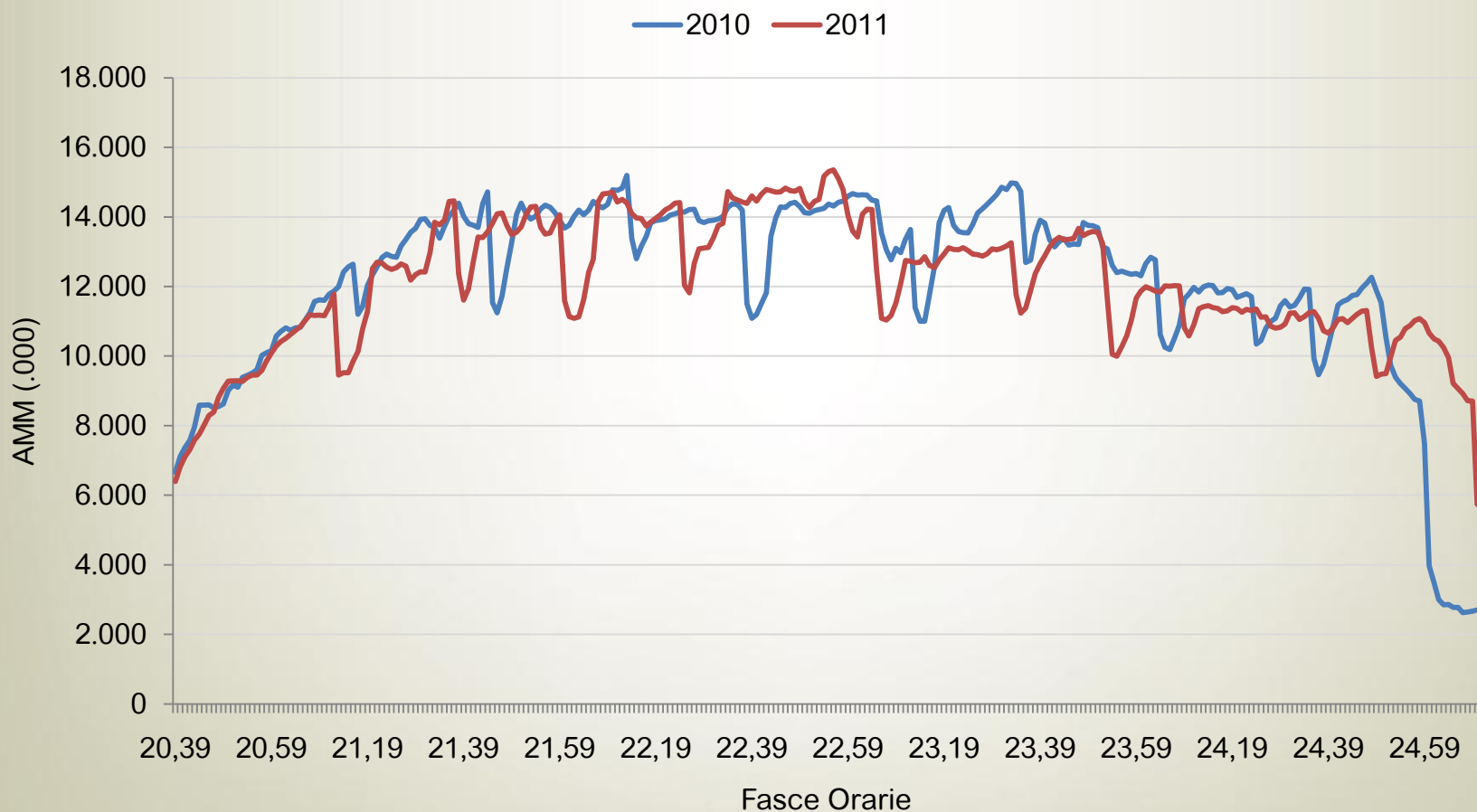


**Starcom MediaVest Group™**  
The Human Experience Company

## 61 Festival di Sanremo

Quinta Serata  
Sabato 19 Febbraio 2011

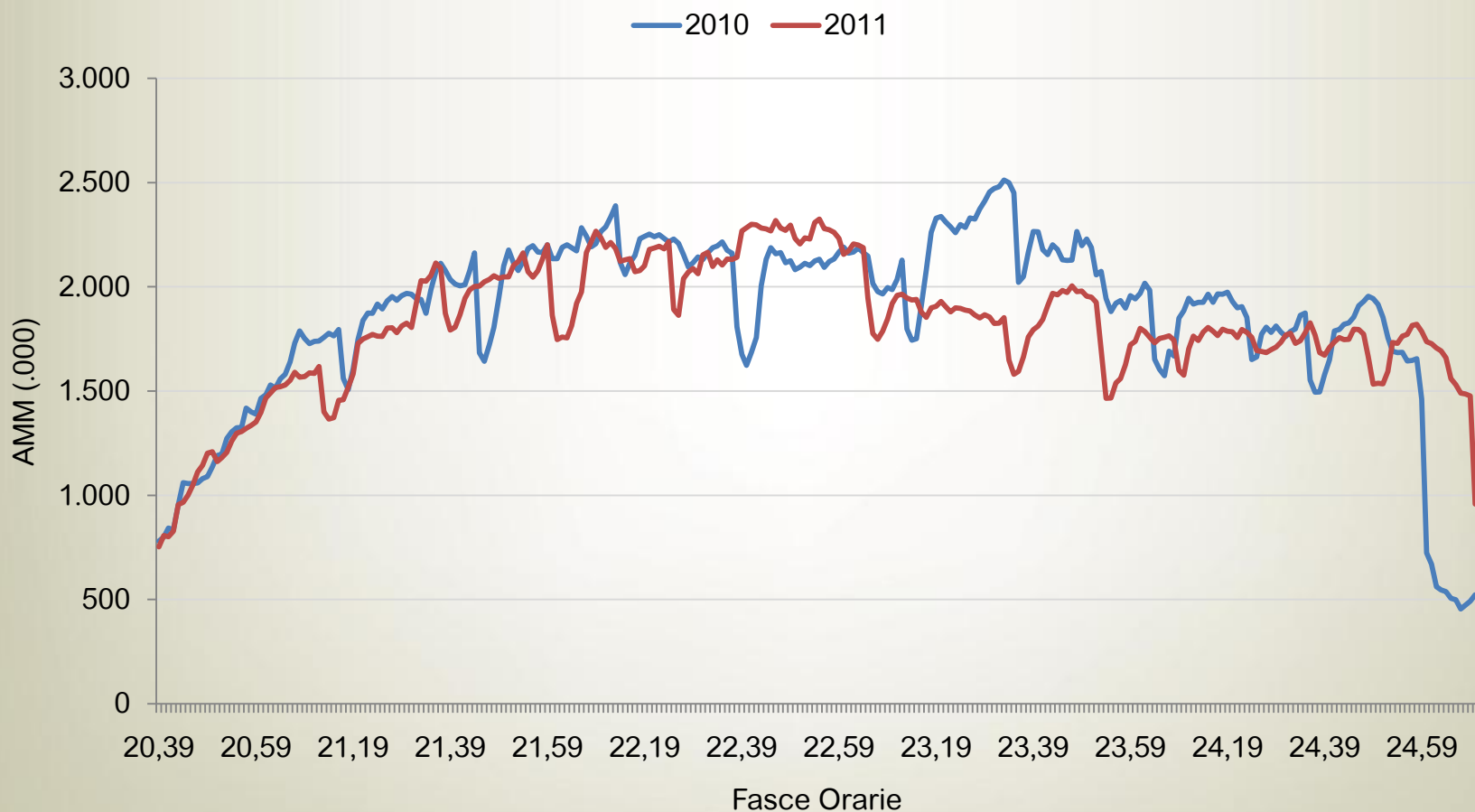
## 5 Serata Curva d' ascolto Target: Individui



5° puntata 2010 (20.37-25.00): AM 12.462.051  
5° puntata 2011 ( 20.39-25.10 ): AM 12.095.768

-3%

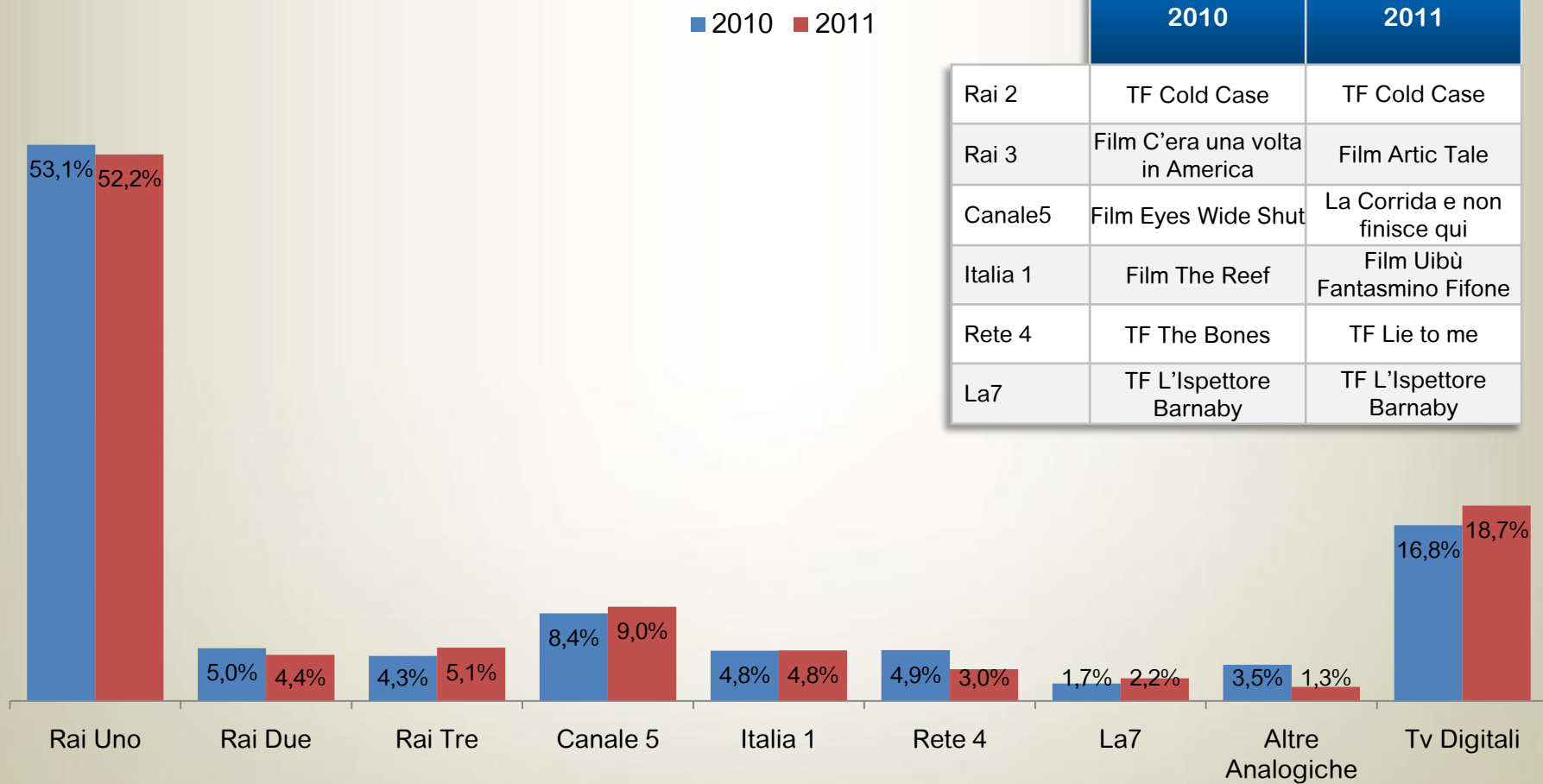
## 5 Serata Curva d' ascolto Target: Adulti 15-34



5° puntata 2010 (20.37-25.00): AM 1.913.010  
5° puntata 2011 (20.39-25.10): AM 1.813.298

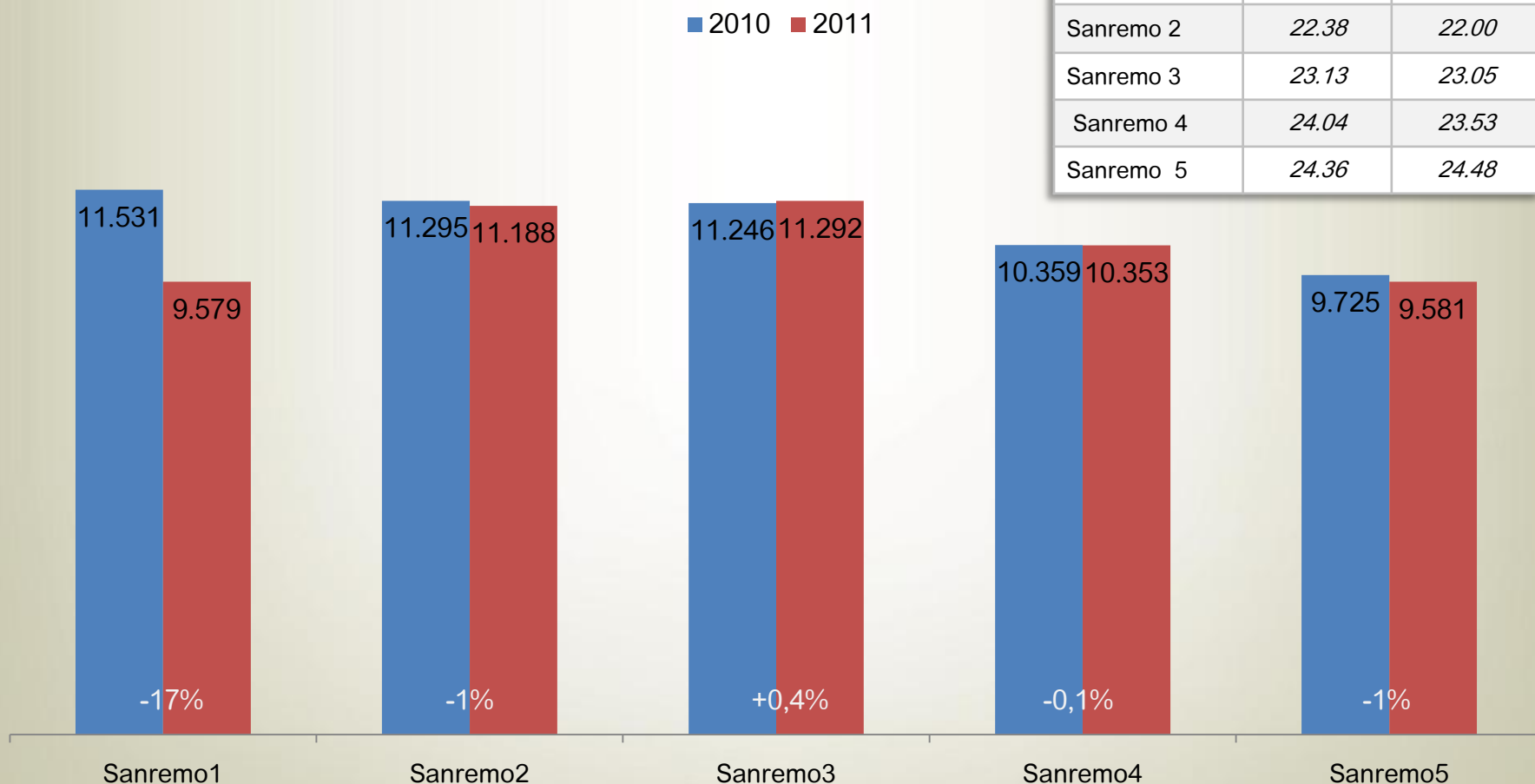
-5%

# Share per Rete fascia 20.39-25.10



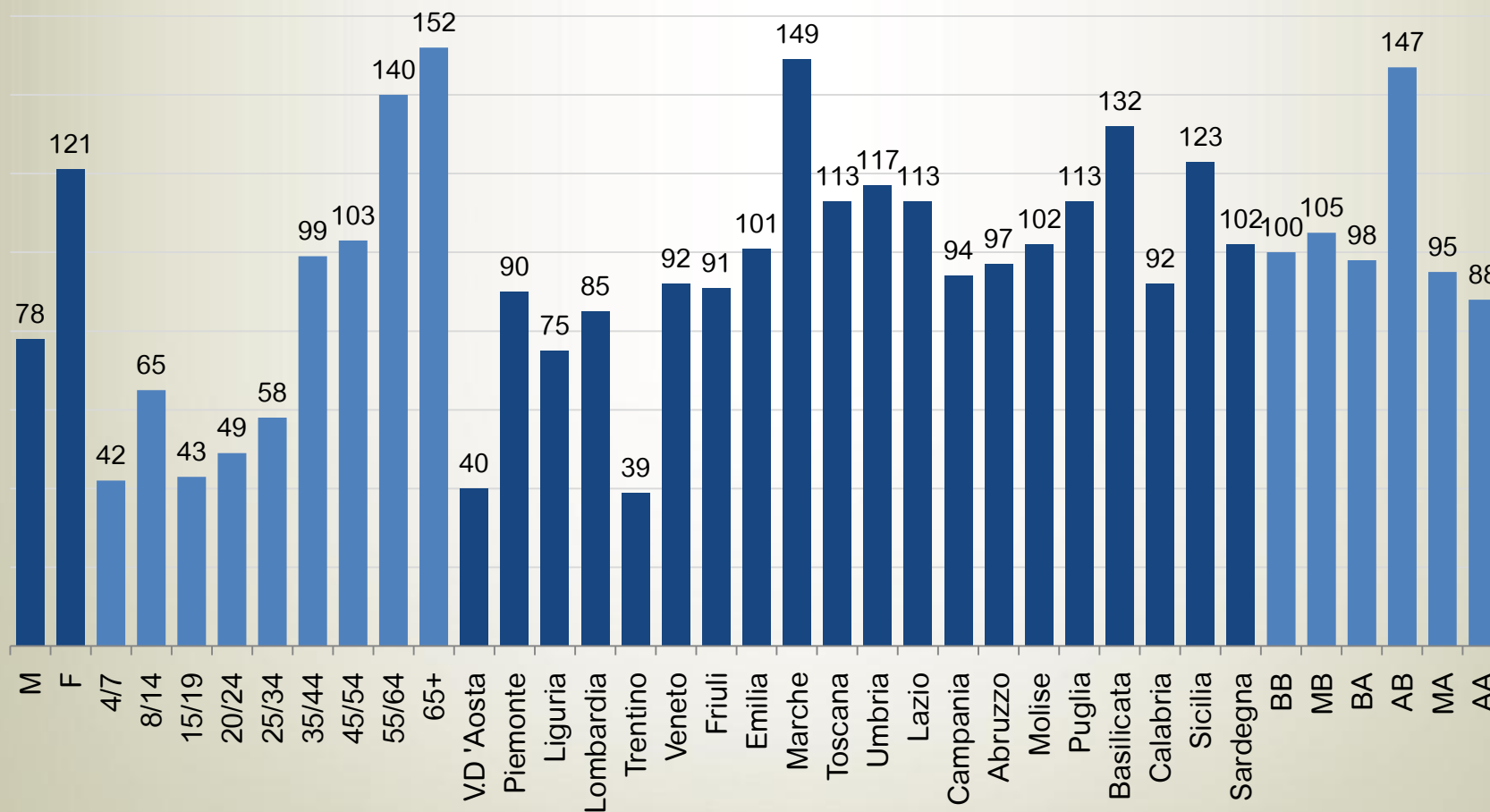
	Prime Time 2010	Prime Time 2011
Rai 2	TF Cold Case	TF Cold Case
Rai 3	Film C'era una volta in America	Film Artic Tale
Canale5	Film Eyes Wide Shut	La Corrida e non finisce qui
Italia 1	Film The Reef	Film Uibù Fantasmio Fifone
Rete 4	TF The Bones	TF Lie to me
La7	TF L'Ispettore Barnaby	TF L'Ispettore Barnaby

# Audience Media Break (.000)



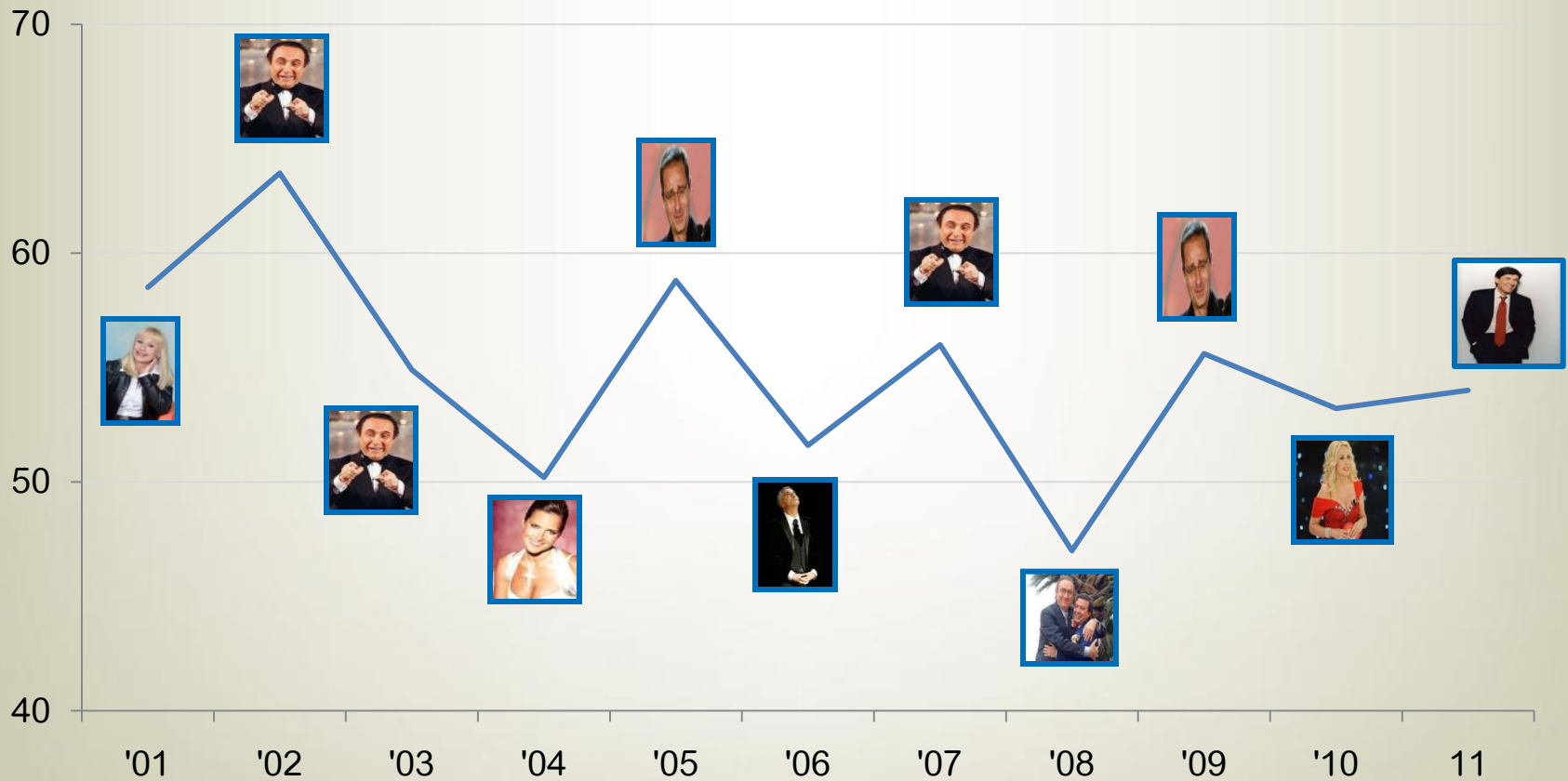
Fonte: Elaborazione Starcom Italia su Dati Auditel/Nielsen Tam  
Target: Individui

# Profilo Ascoltatori 5 puntata



Fonte: Elaborazione Starcom Italia su Dati Auditel/Nielsen Tam  
 Target: Individui Indice di concentrazione base popolazione

# Share 5 serata per anno



Fonte: Elaborazione Starcom Italia su Dati Auditel/Nielsen Tam  
Target: Individui

## Conclusioni

-Lo share della serata finale del Festival si colloca a metà tra quella registrata dall'edizione di Antonella Clerici (2010) e quella condotta da Paolo Bonolis nel 2009. Gli Adulti 15-34 perdono il -5% rispetto al 2010.

-Nella fascia di programmazione del Festival, Canale 5 recupera ascolti rispetto a un anno fa grazie alla puntata speciale della Corrida.

- Il primo break registra il -17% di ascolti vs 2010, perdita motivata dalla diversa ora di trasmissione (21.13 nel 2011, 21.45 nel 2010).